

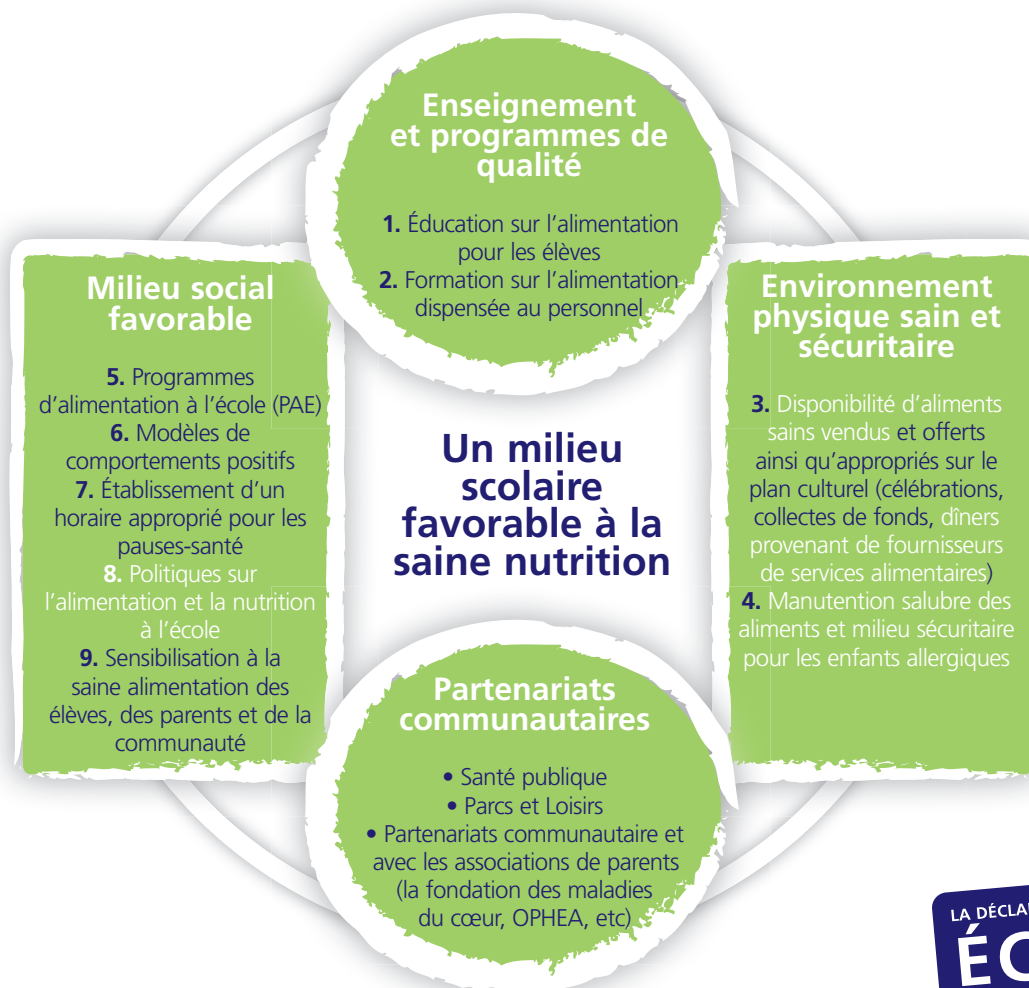
# Écoles en santé 2020 et la NPP 150 encrés dans une approche « dans tout le milieu scolaire » !

En tant que Champion d'une approche globale de la santé en milieu scolaire nous devons nous efforcer d'intégrer une saine alimentation dans tous les aspects de l'environnement scolaire. Un milieu scolaire favorable à la saine nutrition (MSFSN) existe quand l'école favorise et appuie la saine alimentation en paroles et en actions. Cela signifie que les enfants reçoivent le même message sur la nutrition tout au long de la journée, que ce soit en salle de classe, à l'école ou à la maison.

Écoles en santé 2020 et la NPP 150 sont d'excellents points de départ pour créer un milieu scolaire favorable à la saine nutrition (MSFSN). La mise en œuvre de la NPP 150 et des trois domaines prioritaires de nutrition d'Écoles en santé 2020, avec une approche globale « dans tout le milieu scolaire », influencera davantage une modification des comportements et apportera des changements

qui encouragent un environnement de d'alimentation saine. Le diagramme ci-dessous démontre en blanc où la NPP 150 s'applique dans le contexte des neuf éléments essentiels conçus par la Société ontarienne et professionnelles de la nutrition en santé publique dans leur document "Un appel à l'action" (2004).

Encrez la NPP 150 et Écoles en santé 2020 à l'intérieur d'une approche « dans tout le milieu scolaire » pour que le meilleur choix soit un choix facile et qu'il influence positivement les habitudes alimentaires des enfants. Encouragez vos partenaires et vos collègues à promouvoir le cadre théorique **Les fondements d'une école saine et ses 4 piliers** pour faciliter la mise en oeuvre d'Écoles en santé 2020 et de la NPP 150 de façon coordonnée, intégrée et holistique.



**Outils pour la nutrition dans les écoles®**

